

MATIN MACHINERY

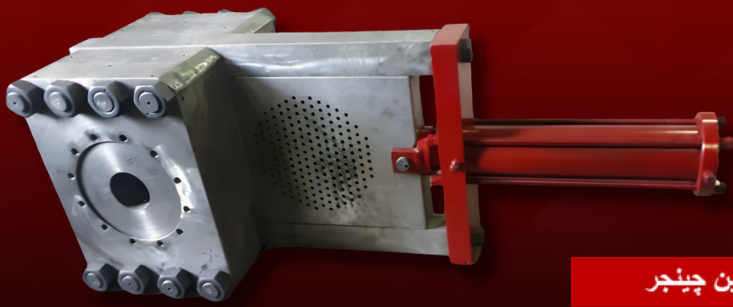


شرکت دانش بنیان

ماشین سازی متین هنر ساز

 [www.matinmachinery.com](http://www.matinmachinery.com)

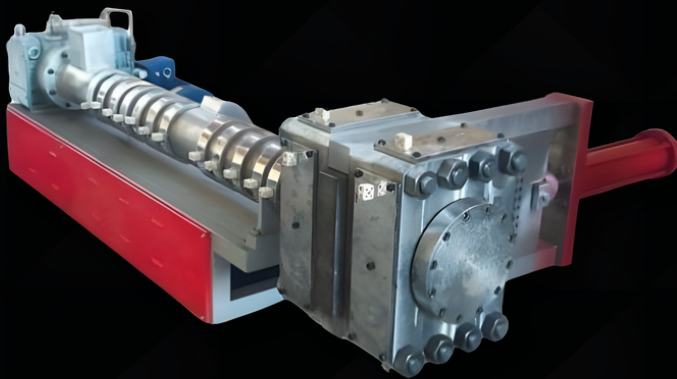
2024



## اسکرین چینجر (فیلتر هیدرولیک)

مدل اسکرین چینجر	نرخ تولید KG/H
320 mm	100-250
400 mm	250-500
دو بل 320 و 400	500 به بالا

استفاده از فولاد MO40 و ایجاد سختی تا ۵۵ راکول تا عمق خستی های دستگاه ، موجب مقاومت فوق العاده در برابر فشار خروجی مواد تا ۴۰۰ بار می گردد. سیستم عایق بندی ویژه و چند لایه در بالاترین فشارها نیز عایق بودن و عدم نشستی از اطراف فیلتر را تضمین می نماید.



### (اکسترودر مرحله ۲)

جهت ترکیب بهتر مواد پلیمری و خروج بیشتر گاز های زائد از آن از دستگاه مرحله ۲ استفاده می گردد. انتخاب ظرفیت دستگاه متناسب با حجم مواد خروجی دستگاه اول بوده که در جدول ذیل اطلاعات مربوطه آورده شده است

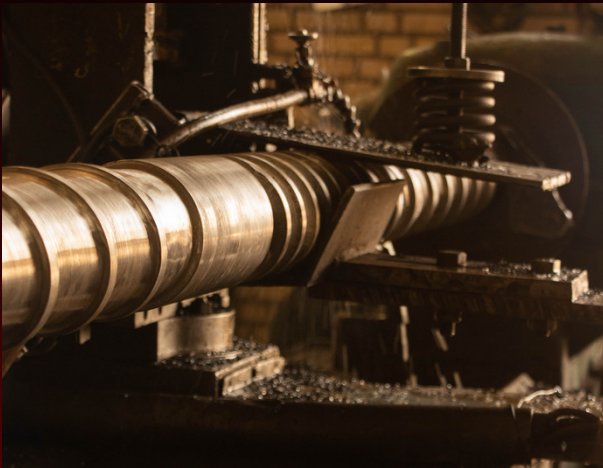
فیلتر هیدرولیک	ماردون	گیربکس	دینام	توان تولید
320 mm	200 L/D 32	250 ZLYJ	90 KW	600 KG/H
320 mm	150 L/D 32	225 ZLYJ	75 KW	400 KG/H

### سانتریفیوژ (خشک کن گریز از مرکز)

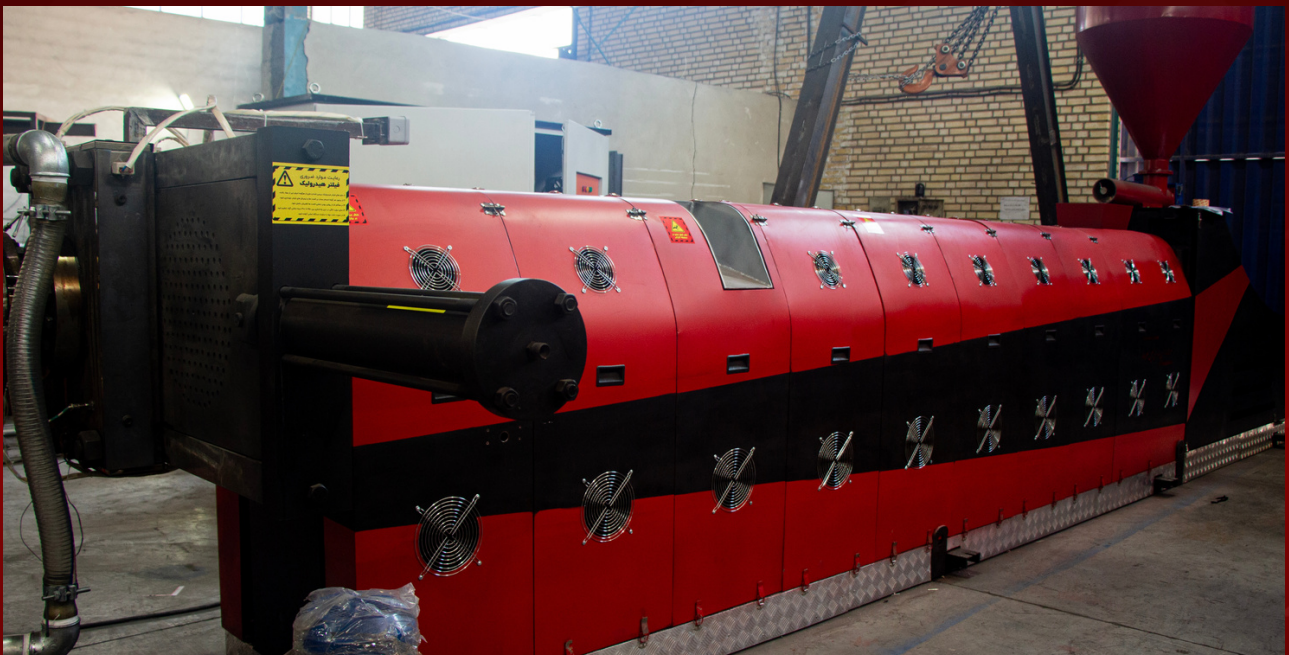
در طراحی نوین سانتریفیوژ، قابلیت تمیزکاری فوری و کامل دستگاه ایجاد شده است؛ بطوریکه در ظرف مدت کمتر از ۱۰ دقیقه کاربر می تواند محفظه های توری و کل دستگاه را کاملاً از مواد پلیمری خالی و برای نوع دیگری از مواد آماده نماید و مشکلات آلودگی رنگی و ... از میان برداشته شده است. بدنه دستگاه از استیل ۳۰۴ ضد زنگ می باشد. محفظه کوزگی پایین و یاطاقان ها و بلبرینگها کاملاً ضد آب بوده و با سرویس های دوره ای، استهلاک بسیار پایین و طول عمر و راندمان بالای دستگاه تضمین گردیده است.



## سیلندر و ماردون



ماردون و سیلندر دستگاه از متریال فولاد بسیار مقاوم ۷۰ chrome تهیه و با سخت کاری تا ۶۰ راکول تا عمق ۱۰ mm در برابر سخت ترین مواد پلیمری سالها بدون خوردگی و سایش مقاومت می نماید. در طراحی ماردون از روش رئوپلاستیکی پلیمر و دینامیک سیالات محاسباتی (CFD) و برنامه (Ansys Fluent) برای تحلیل استفاده گردیده و متناسب با ویژگیها و خواص پلیمری خاص و مورد درخواست مشتری طراحی صورت می گیرد.



کد دستگاه	ظرفیت تولید KG/H	فیلتر هیدرولیک	دینام	ماردون	گیربکس ZLYG
EX1000	1000	2X400 mm	250 KW	180 L/D 32	450
EX600	600-700	2X320 mm	220 KW	160 L/D 32	420
EX500	500-600	400 mm	180 KW	150 L/D 32	375
EX400	400-500	400 mm	132 KW	140 L/D 32	330
EX300	300-400	320 mm	90 KW	135 L/D 32	315
EX200	200-300	320 mm	75 KW	120 L/D 32	250

ساخت اکسترودرهای تخصصی مناسب برای تولید گرانول انواع پلیمر ها و در شکل های گوناگون اعم از پودر های پتروشیمی ، انواع ریسایکل ، مواد کندری ، جامبو بگ و ... موجب کارایی بالای دستگاه ها ، استهلاک پایین و صرفه اقتصادی برای تولید کنندگان می گردد. رعایت ظرفیت ها در بخش های مختلف دستگاه ، هماهنگی در انتخاب متریال و قطعات و حفظ کیفیت از تعهدات شرکت ماشین سازی متین هنر ساز می باشد

## درباره ما

« شرکت ماشین سازی متین هنر ساز » با ۳۰ سال سابقه طراحی و ساخت ماشین آلات صنایع بازیافت پلاستیک ، در زمینه تولید اکسترودرهای کامپاندهای پلی اتیلن بویژه گریدهای LDPE ، HDPE و کامپاندهای پروپیلن فعالیت تخصصی خود را توسعه داده است .

در سال ۱۴۰۱ با ارزیابی کارگروه ارزیابی شرکتها و موسسات دانش بنیان ، به عنوان شرکت دانش بنیان در حوزه طراحی و ساخت ماشین آلات و تجهیزات پیشرفته اعلام و محصولات شرکت شامل اکسترودرهای تک مارپیچ و کلیه ماشین آلات وابسته به آن مورد تایید قرار گرفت. در طی این مدت فعالیت طولانی، ساخت ماشین آلات تخصصی با کیفیت که قابل رقابت با رقبای خارجی بوده، موجبات کسب اعتماد مشتریان در سراسر کشور بویژه صنایع بزرگ در حوزه های شیمیایی، انتقال آب و گاز، پتروشیمی، خودرو، صنایع بسته بندی و ... گردیده است.

همچنین شرکت به عنوان عضو برنامه توسعه صنعت ماشین سازی زیر نظر معاونت علمی و فناوری ریاست جمهوری فعالیت داشته که مزیت رقابتی آن استفاده از تسهیلات ویژه ای تا سقف ۷۰٪ برای مشتریان شرکت از محل صنوق برنامه توسعه صنعت ماشین سازی می باشد.



(+98) 2191090598



info@matinmachinery.com



www.matinmachinery.com



استان مرکزی - کیلومتر 75 آزاد راه تهران ساوه - شهرک  
صنعتی زاویه - خیابان صنعتگران - لاله 104

